

Prepared by Burbury Consulting for Department of State Growth using the spatial data resources of the Department of State Growth and "theLIST" (Land Information System Tasmania).

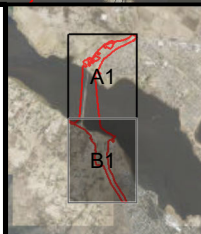
0 250 500 750 1,000 1,250  
Metres

Approved For: Internal Only

Prepared By: Steve Harwin  
Date: 3/08/2021  
Scale: 1:18,000 when printed at A4  
Projection: MGA Zone 55 (GDA2020)  
RM No.:

Document Path: H:\SSG\Projects\BW\Noise28072021.mxd





Prepared by Burbury Consulting for Department of State Growth using the spatial data resources of the Department of State Growth and "theLIST" (Land Information System Tasmania).

\* Sampling undertaken by Pitt & Sherry

0 50 100 150 200 250  
Metres

Approved For: Internal Only

Prepared By: Steve Harwin

Date: 11/08/2021

Scale: 1:8,000 when printed at A4

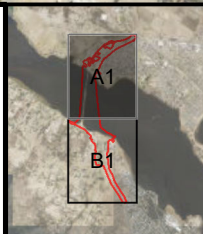
Projection: MGA Zone 55 (GDA2020)

RM No.:

Document Path:

H:\SSG\Projects\BWB\ContaminatedLandSampling\_2maps\11082021.mxd





Prepared by Burbury Consulting for Department  
of State Growth using the spatial data resources of  
the Department of State Growth and "theLIST"  
(Land Information System Tasmania).

\* Sampling undertaken by Pitt & Sherry

Approved For: Internal Only

Prepared By: Steve Harwin

Date: 11/08/2021

Scale: 1:8,000      when printed at A4

Projection: MGA Zone 55 (GDA2020)

RM No.:

Document Path:

H:\SSG\Projects\BWB\ContaminatedLandSampling\_2maps\11082021.mxd





NOTES




- 1. IMAGES ARE SHOWN FOR REFERENCE ONLY AND MAY NOT BE ACCURATLY LOCATED OR SCALED.
- 2. DATA SHOWN ON DRAWINGS ARE;
  - JACOBS SURVEY
  - JACOBS DIAL BEFORE YOU DIG DRAWING
  - DIAL BEFORE YOU DIG PLANS
- 3. SOME INFORMATION SHOWN MAYBE DUPLICATED WITH SURVEY & DBYD DATA.

WORKS KEY

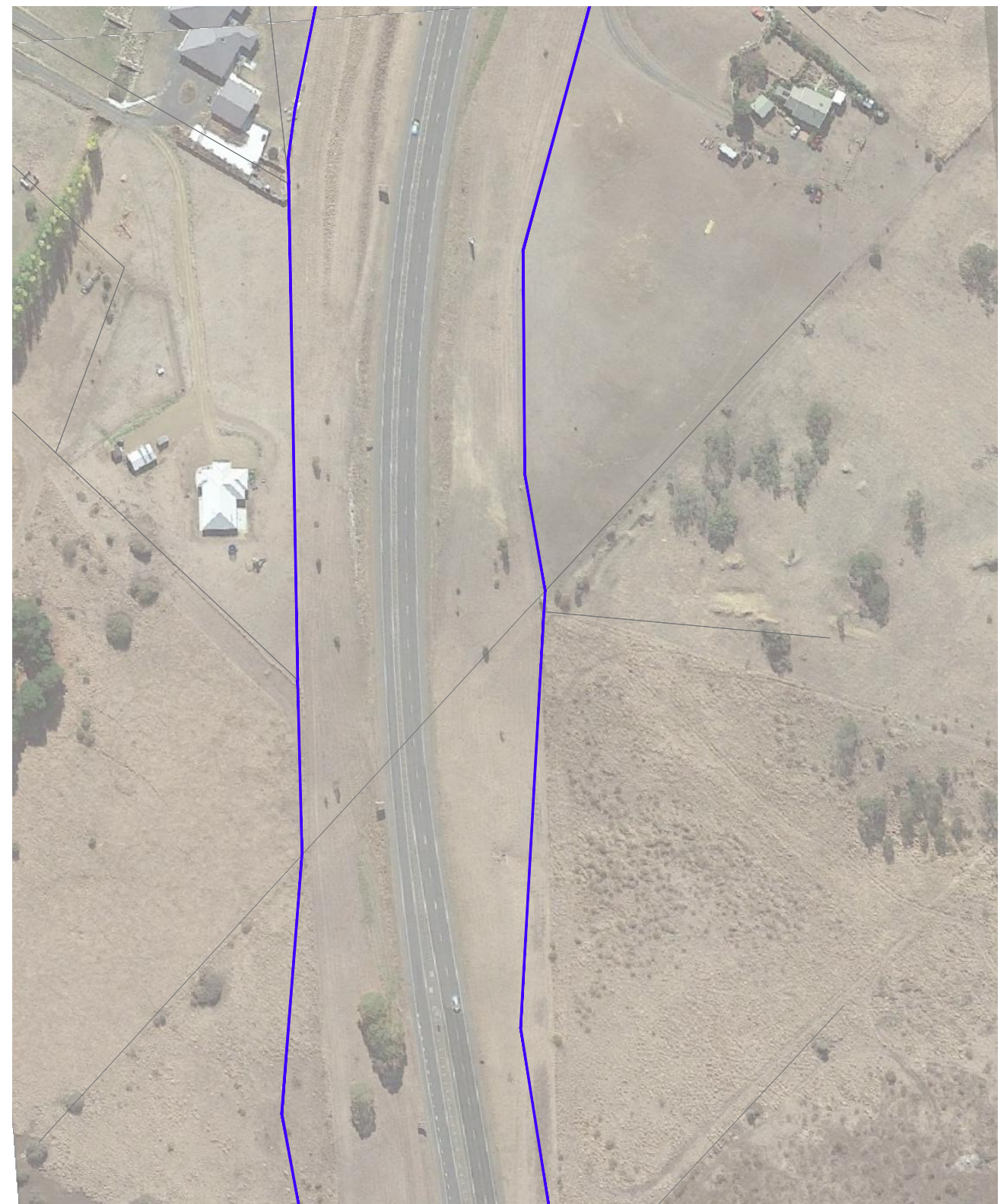
PROJECT LAND BOUNDARY EXTENT

GAS MAIN OFFSETS KEY PLAN

SCALE 1:10000




						<div>SCALES</div> <div>AS SHOWN</div> <div></div> <div>SCALE 1:10000</div>			<div> BGC CONSULTING Engineering, Survey &amp; Landscaping</div> <div> Tasmanian Government</div>		<div>Department of State Growth</div> <div>MIDLAND HIGHWAY (A0087)</div> <div>BRIDGEWATER BRIDGE SCOPING AND INVESTIGATIONS</div> <div>OPTION 2</div> <div>EXISTING SERVICES PLAN</div> <div>GAS MAIN OFFSETS KEY PLAN</div>			<div>CONTRACT No.</div> <div>C3153</div>	<div>DRAWING</div> <div>GAS OFFSETS OPTION 2.dwg</div>	<div>PRINTED DATE</div> <div>02-Aug-21, 5:00 PM</div>	<div>SHEET No.</div> <div>2400</div>
A	ISSUED FOR INFORMATION			AM	2/08/21					<div>REGISTRATION NUMBER</div> <div>A0087.001</div>			REVISION A				
No.	Amendment Description			Initials	Date												
A3 original		This sheet may be prepared using colour and may be incomplete if copied				Co-ordinate System: GDA2020			Height Datum: AHD								





NOTES

1. REFER TO DWG. 2400 FOR GENERAL NOTES.




				<div>SCALES AS SHOWN</div> <div></div> <div>SCALE 1:2000</div>		<div> B2 SOLUTIONS CONSULTING Engineering, Surveying and Geomatics Solutions</div> <div> Tasmanian Government</div>		Department of State Growth			CONTRACT No. C3153	DRAWING GAS OFFSETS OPTION 2.dwg	PRINTED DATE 02-Aug-21, 5:00 PM	SHEET No.  2401
								MIDLAND HIGHWAY (A0087) BRIDGEWATER BRIDGE SCOPING AND INVESTIGATIONS OPTION 2			REGISTRATION NUMBER <b>A0087.001</b>			REVISION A
A ISSUED FOR INFORMATION		AM 2/08/21				DESIGNED A MURRAY		GAS MAIN OFFSETS PLAN 1						
No. Amendment Description		Initials Date				REVIEWED J BURBURY								
A3 original		This sheet may be prepared using colour and may be incomplete if copied		Co-ordinate System: GDA2020		Height Datum: AHD								





PLAN 3  
SCALE 1:2000

### SERVICE KEY

 GAS MAIN  
 25m GAS MAIN OFFSET  
 150m GAS MAIN OFFSET

WORKS KEY

PROJECT LAND BOUNDARY EXTENT

PLAN 4  
SCALE 1:2000

## NOTES

1. REFER TO DWG. 2400 FOR GENERAL NOTES.

--	--	--	--	--	--	--	--	--	--	--	--	--	--	--	--	--	--	--	--	--	--	--	--	--	--	--	--	--	--	--	--	--	--	--	--	--	--	--	--	--	--	--	--	--	--	--	--	--	--	--	--	--	--	--	--	--	--	--	--	--	--	--	--	--	--	--	--	--	--	--	--	--	--	--	--	--	--	--	--	--	--	--	--	--	--	--	--	--	--	--	--	--	--	--	--	--	--	--	--	--	--	--	--	--	--	--	--	--	--	--	--	--	--	--	--	--	--	--	--	--	--	--	--	--	--	--	--	--	--	--	--	--	--	--	--	--	--	--	--	--	--	--	--	--	--	--	--	--	--	--	--	--	--	--	--	--	--	--	--	--	--	--	--	--	--	--	--	--	--	--	--	--	--	--	--	--	--	--	--	--	--	--	--	--	--	--	--	--	--	--	--	--	--	--	--	--	--	--	--	--	--	--	--	--	--	--	--	--	--	--	--	--	--	--	--	--	--	--	--	--	--	--	--	--	--	--	--	--	--	--	--	--	--	--	--	--	--	--	--	--	--	--	--	--	--	--	--	--	--	--	--	--	--	--	--	--	--	--	--	--	--	--	--	--	--	--	--	--	--	--	--	--	--	--	--	--	--	--	--	--	--	--	--	--	--	--	--	--	--	--	--	--	--	--	--	--	--	--	--	--	--	--	--	--	--	--	--	--	--	--	--	--	--	--	--	--	--	--	--	--	--	--	--	--	--	--	--	--	--	--	--	--	--	--	--	--	--	--	--	--	--	--	--	--	--	--	--	--	--	--	--	--	--	--	--	--	--	--	--	--	--	--	--	--	--	--	--	--	--	--	--	--	--	--	--	--	--	--	--	--	--	--	--	--	--	--	--	--	--	--	--	--	--	--	--	--	--	--	--	--	--	--	--	--	--	--	--	--	--	--	--	--	--	--	--	--	--	--	--	--	--	--	--	--	--	--	--	--	--	--	--	--	--	--	--	--	--	--	--	--	--	--	--	--	--	--	--	--	--	--	--	--	--	--	--	--	--	--	--	--	--	--	--	--	--	--	--	--	--	--	--	--	--	--	--	--	--	--	--	--	--	--	--	--	--	--	--	--	--	--	--	--	--	--	--	--	--	--	--	--	--	--	--	--	--	--	--	--	--	--	--	--	--	--	--	--	--	--	--	--	--	--	--	--	--	--	--	--	--	--	--	--	--	--	--	--	--	--	--	--	--	--	--	--	--	--	--	--	--	--	--	--	--	--	--	--	--	--	--	--	--	--	--	--	--	--	--	--	--	--	--	--	--	--	--	--	--	--	--	--	--	--	--	--	--	--	--	--	--	--	--	--	--	--	--	--	--	--	--	--	--	--	--	--	--	--	--	--	--	--	--	--	--	--	--	--	--	--	--	--	--	--	--	--	--	--	--	--	--	--	--	--	--	--	--	--	--	--	--	--	--	--	--	--	--	--	--	--	--	--	--	--	--	--	--	--	--	--	--	--	--	--	--	--	--	--	--	--	--	--	--	--	--	--	--	--	--	--	--	--	--	--	--	--	--	--	--	--	--	--	--	--	--	--	--	--	--	--	--	--	--	--	--	--	--	--	--	--	--	--	--	--	--	--	--	--	--	--	--	--	--	--	--	--	--	--	--	--	--	--	--	--	--	--	--	--	--	--	--	--	--	--	--	--	--	--	--	--	--	--	--	--	--	--	--	--	--	--	--	--	--	--	--	--	--	--	--	--	--	--	--	--	--	--	--	--	--	--	--	--	--	--	--	--	--	--	--	--	--	--	--	--	--	--	--	--	--	--	--	--	--	--	--	--	--	--	--	--	--	--	--	--	--	--	--	--	--	--	--	--	--	--	--	--	--	--	--	--	--	--	--	--	--	--	--	--	--	--	--	--	--	--	--	--	--	--	--	--	--	--	--	--	--	--	--	--	--	--	--	--	--	--	--	--	--	--	--	--	--	--	--	--	--	--	--	--	--	--	--	--	--	--	--	--	--	--	--	--	--	--	--	--	--	--	--	--	--	--	--	--	--	--	--	--	--	--	--	--	--	--	--	--	--	--	--	--	--	--	--	--	--	--	--	--	--	--	--	--	--	--	--	--	--	--	--	--	--	--	--	--	--	--	--	--	--	--	--	--	--	--	--	--	--	--	--	--	--	--	--	--	--	--	--	--	--	--	--	--	--	--	--	--	--	--	--	--	--	--	--	--	--	--	--	--	--	--	--	--	--	--	--	--	--	--	--	--	--	--	--	--	--	--	--	--	--	--	--	--	--	--	--	--	--	--	--	--	--	--	--	--	--	--	--	--	--	--	--	--	--	--	--	--	--	--	--	--	--	--	--	--	--	--	--	--	--	--	--	--	--	--	--	--	--	--	--	--	--	--	--	--	--	--	--	--	--	--	--	--	--	--	--	--	--	--	--	--	--	--	--	--	--	--	--	--	--	--	--	--	--	--	--	--	--	--	--	--	--	--	--	--	--	--	--	--	--	--	--	--	--	--	--	--	--	--	--	--	--	--	--	--	--	--	--	--	--	--	--	--	--	--	--	--	--	--	--	--	--	--	--	--	--	--	--	--	--	--	--	--	--	--	--	--	--	--	--	--	--	--	--	--	--	--	--	--	--	--	--	--	--	--	--	--	--	--	--	--	--	--	--	--	--	--	--	--	--	--	--	--	--	--	--	--	--	--	--	--	--	--	--	--	--	--	--	--	--	--	--	--	--	--	--	--	--	--	--	--	--	--	--	--	--	--	--	--	--	--	--	--	--	--	--	--	--	--	--	--	--	--	--	--	--	--	--	--	--	--	--	--	--	--	--	--	--	--	--	--	--	--	--	--	--	--	--	--	--	--	--	--	--	--	--	--	--	--	--	--	--	--	--	--	--	--	--	--	--	--	--	--	--	--	--	--	--	--	--	--	--	--	--	--	--	--	--	--	--	--	--	--	--	--	--	--	--	--	--	--	--	--	--	--	--	--	--	--	--	--	--	--	--	--	--	--	--	--	--	--	--	--	--	--	--	--	--	--	--	--	--	--	--	--	--	--	--	--	--	--	--	--	--	--	--	--	--	--	--	--	--	--	--	--	--	--	--





### SERVICE KEY

 GAS MAIN  
 25m GAS MAIN OFFSET  
 150m GAS MAIN OFFSET

WORKS KEY

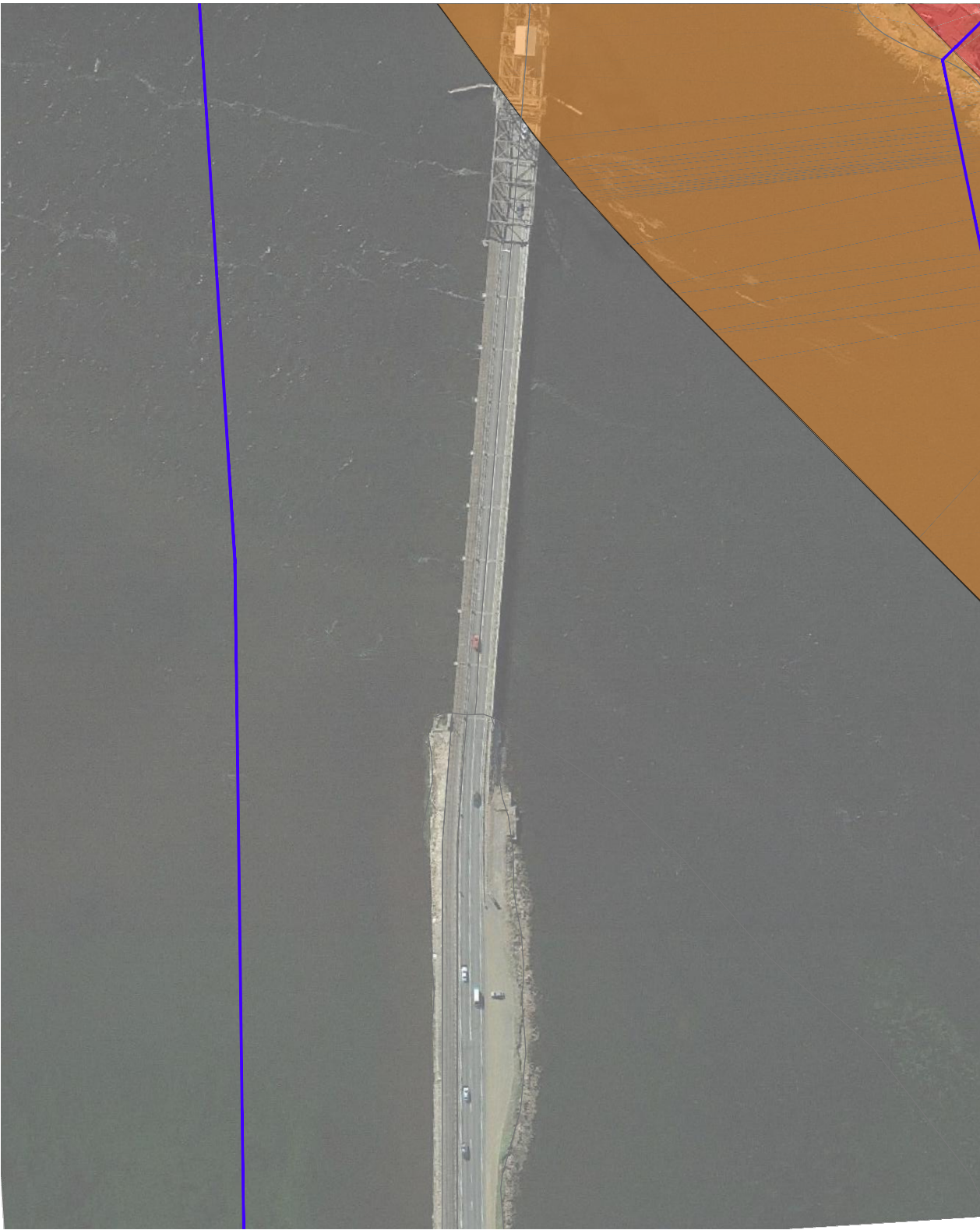
PROJECT LAND BOUNDARY EXTENT

## NOTES

1. REFER TO DWG. 2400 FOR GENERAL NOTES.




[illegible]





**PLAN 7**  
SCALE 1:2000

**SERVICE KEY**

-  GAS MAIN
-  25m GAS MAIN OFFSET
-  150m GAS MAIN OFFSET




**WORKS KEY**

-  PROJECT LAND BOUNDARY EXTENT

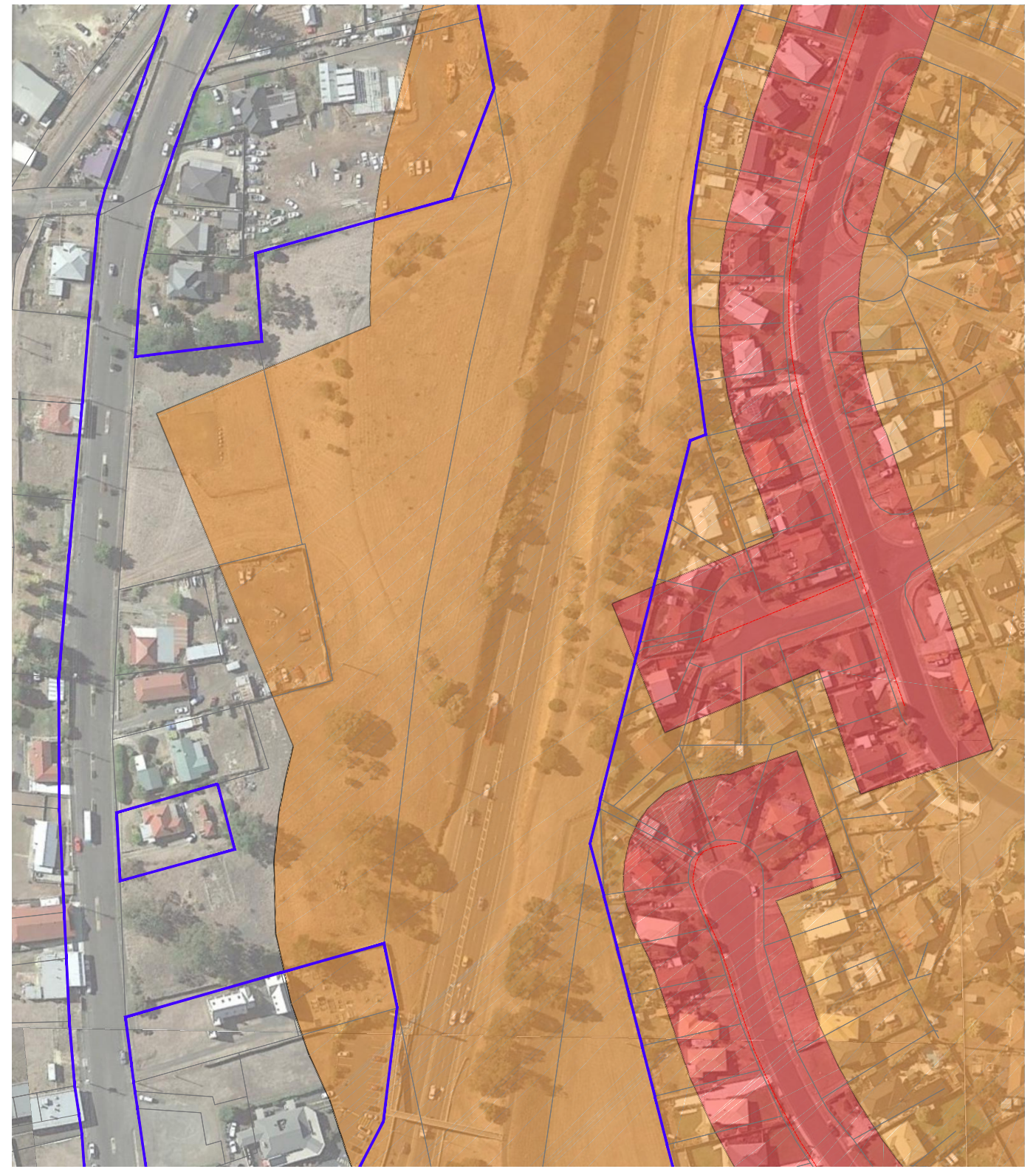
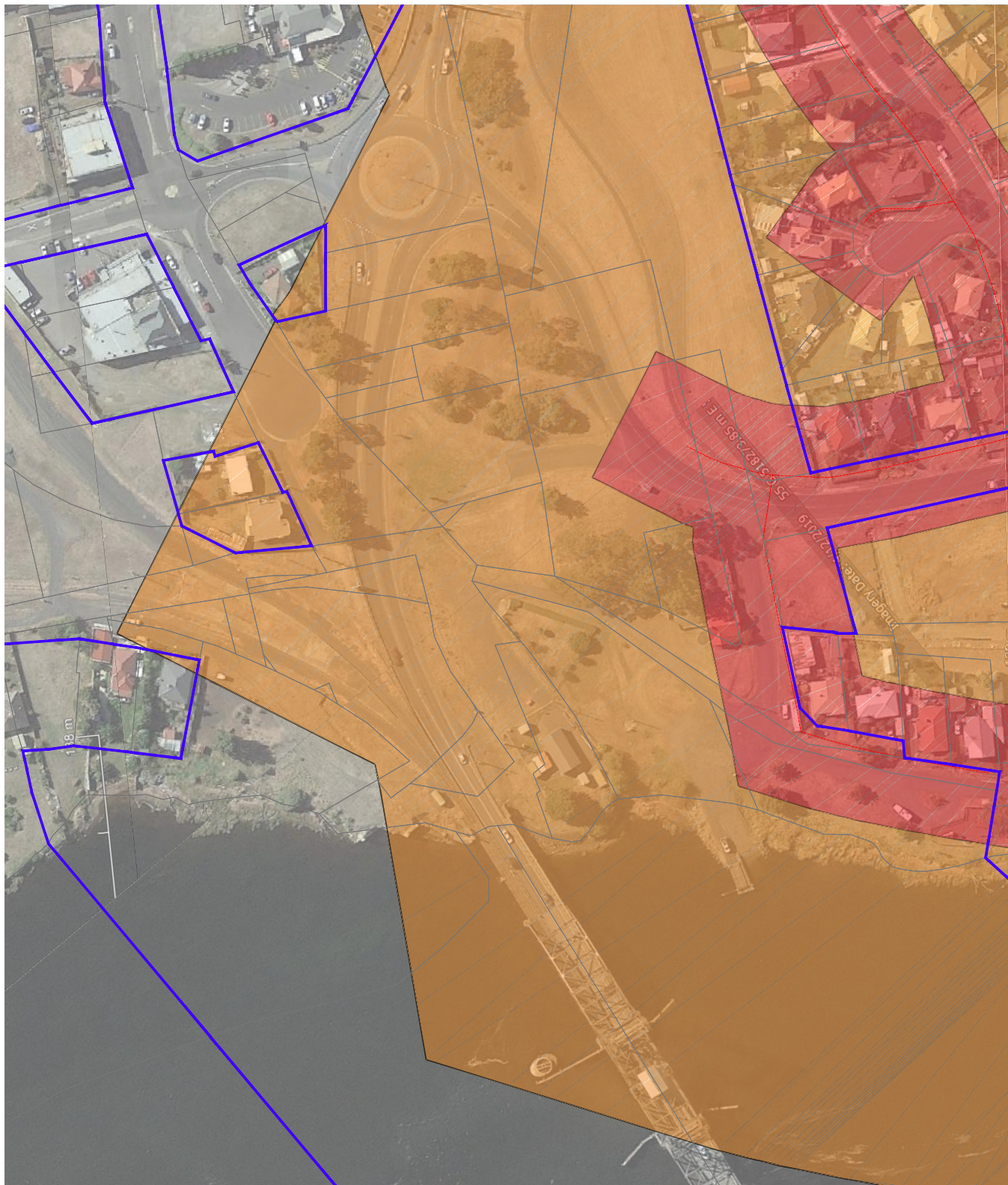
**PLAN 8**  
SCALE 1:2000

**NOTES**

1. REFER TO DWG. 2400 FOR GENERAL NOTES.

						SCALES AS SHOWN		 BGL CONSULTING Engineering, Survey, Geomatics		 Tasmanian Government		Department of State Growth				CONTRACT No. C3153	DRAWING GAS OFFSETS OPTION 2.dwg	PRINTED DATE 02-Aug-21, 5:01 PM	SHEET No.  <b>2404</b>	
						 SCALE 1:2000						MIDLAND HIGHWAY (A0087) BRIDGEWATER BRIDGE SCOPING AND INVESTIGATIONS OPTION 2				REGISTRATION NUMBER <b>A0087.001</b>				
A		ISSUED FOR INFORMATION		AM		2/08/21		DESIGNED		A MURRAY		GAS MAIN OFFSETS PLAN 4								
No.		Amendment Description		Initials		Date		REVIEWED		J BURBURY										REVISION A
A3 original		This sheet may be prepared using colour and may be incomplete if copied				Co-ordinate System: GDA2020		Height Datum: AHD												





**PLAN 9**  
SCALE 1:2000

**SERVICE KEY**

- G --- GAS MAIN
- 25m GAS MAIN OFFSET
- 150m GAS MAIN OFFSET

**WORKS KEY**

- PROJECT LAND BOUNDARY EXTENT

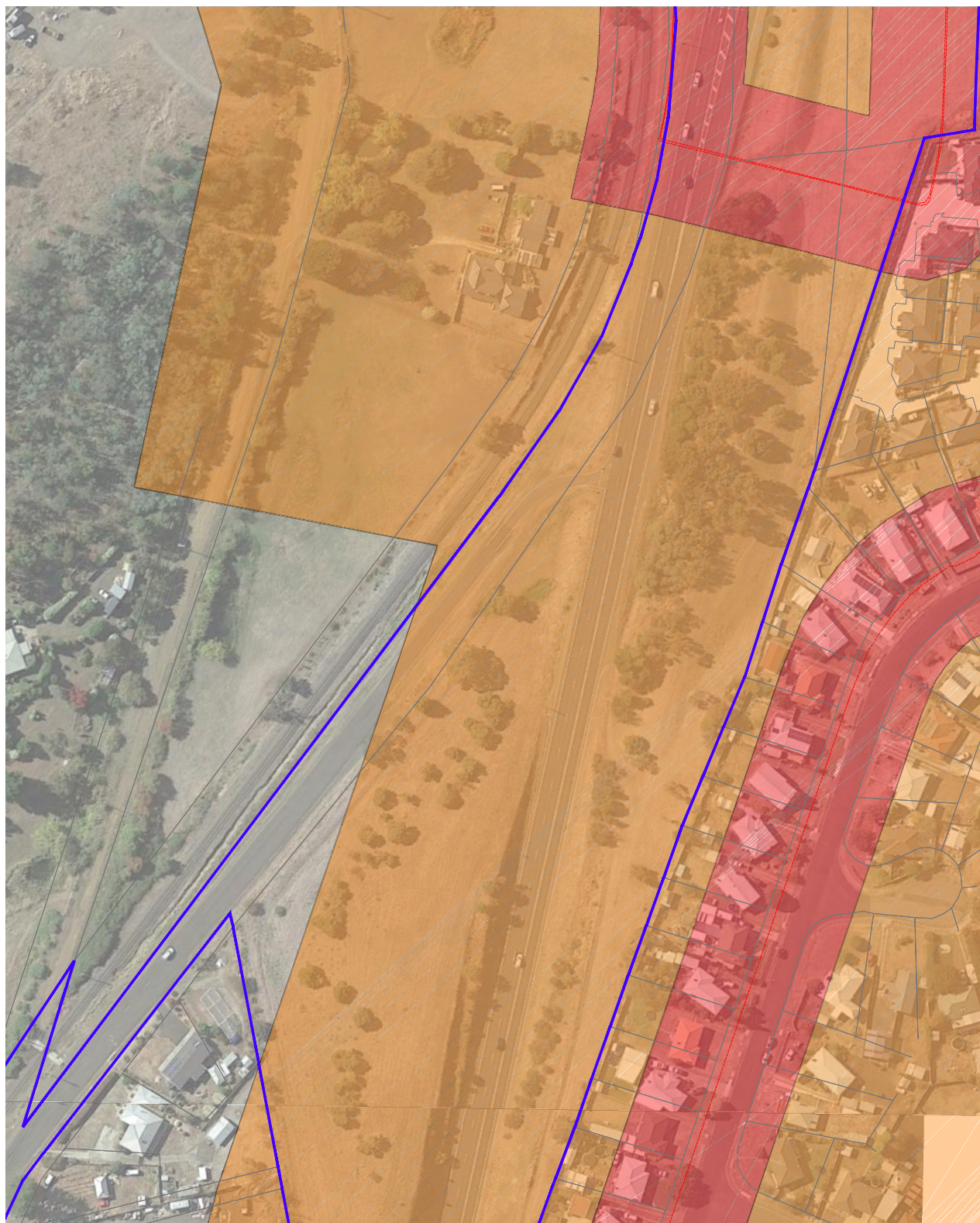
**PLAN 10**  
SCALE 1:2000

**NOTES**

- REFER TO DWG. 2400 FOR GENERAL NOTES.

--	--	--	--	--	--	--	--	--	--	--	--	--	--	--	--	--	--	--	--	--	--	--	--	--	--	--	--	--	--	--	--	--	--	--	--	--	--	--	--	--	--	--	--	--	--	--	--	--	--	--	--	--	--	--	--	--	--	--	--	--	--	--	--	--	--	--	--	--	--	--	--	--	--	--	--	--	--	--	--	--	--	--	--	--	--	--	--	--	--	--	--	--	--	--	--	--	--	--	--	--	--	--	--	--	--	--	--	--	--	--	--	--	--	--	--	--	--	--	--	--	--	--	--	--	--	--	--	--	--	--	--	--	--	--	--	--	--	--	--	--	--	--	--	--	--	--	--	--	--	--	--	--	--	--	--	--	--	--	--	--	--	--	--	--	--	--	--	--	--	--	--	--	--	--	--	--	--	--	--	--	--	--	--	--	--	--	--	--	--	--	--	--	--	--	--	--	--	--	--	--	--	--	--	--	--	--	--	--	--	--	--	--	--	--	--	--	--	--	--	--	--	--	--	--	--	--	--	--	--	--	--	--	--	--	--	--	--	--	--	--	--	--	--	--	--	--	--	--	--	--	--	--	--	--	--	--	--	--	--	--	--	--	--	--	--	--	--	--	--	--	--	--	--	--	--	--	--	--	--	--	--	--	--	--	--	--	--	--	--	--	--	--	--	--	--	--	--	--	--	--	--	--	--	--	--	--	--	--	--	--	--	--	--	--	--	--	--	--	--	--	--	--	--	--	--	--	--	--	--	--	--	--	--	--	--	--	--	--	--	--	--	--	--	--	--	--	--	--	--	--	--	--	--	--	--	--	--	--	--	--	--	--	--	--	--	--	--	--	--	--	--	--	--	--	--	--	--	--	--	--	--	--	--	--	--	--	--	--	--	--	--	--	--	--	--	--	--	--	--	--	--	--	--	--	--	--	--	--	--	--	--	--	--	--	--	--	--	--	--	--	--	--	--	--	--	--	--	--	--	--	--	--	--	--	--	--	--	--	--	--	--	--	--	--	--	--	--	--	--	--	--	--	--	--	--	--	--	--	--	--	--	--	--	--	--	--	--	--	--	--	--	--	--	--	--	--	--	--	--	--	--	--	--	--	--	--	--	--	--	--	--	--	--	--	--	--	--	--	--	--	--	--	--	--	--	--	--	--	--	--	--	--	--	--	--	--	--	--	--	--	--	--	--	--	--	--	--	--	--	--	--	--	--	--	--	--	--	--	--	--	--	--	--	--	--	--	--	--	--	--	--	--	--	--	--	--	--	--	--	--	--	--	--	--	--	--	--	--	--	--	--	--	--	--	--	--	--	--	--	--	--	--	--	--	--	--	--	--	--	--	--	--	--	--	--	--	--	--	--	--	--	--	--	--	--	--	--	--	--	--	--	--	--	--	--	--	--	--	--	--	--	--	--	--	--	--	--	--	--	--	--	--	--	--	--	--	--	--	--	--	--	--	--	--	--	--	--	--	--	--	--	--	--	--	--	--	--	--	--	--	--	--	--	--	--	--	--	--	--	--	--	--	--	--	--	--	--	--	--	--	--	--	--	--	--	--	--	--	--	--	--	--	--	--	--	--	--	--	--	--	--	--	--	--	--	--	--	--	--	--	--	--	--	--	--	--	--	--	--	--	--	--	--	--	--	--	--	--	--	--	--	--	--	--	--	--	--	--	--	--	--	--	--	--	--	--	--	--	--	--	--	--	--	--	--	--	--	--	--	--	--	--	--	--	--	--	--	--	--	--	--	--	--	--	--	--	--	--	--	--	--	--	--	--	--	--	--	--	--	--	--	--	--	--	--	--	--	--	--	--	--	--	--	--	--	--	--	--	--	--	--	--	--	--	--	--	--	--	--	--	--	--	--	--	--	--	--	--	--	--	--	--	--	--	--	--	--	--	--	--	--	--	--	--	--	--	--	--	--	--	--	--	--	--	--	--	--	--	--	--	--	--	--	--	--	--	--	--	--	--	--	--	--	--	--	--	--	--	--	--	--	--	--	--	--	--	--	--	--	--	--	--	--	--	--	--	--	--	--	--	--	--	--	--	--	--	--	--	--	--	--	--	--	--	--	--	--	--	--	--	--	--	--	--	--	--	--	--	--	--	--	--	--	--	--	--	--	--	--	--	--	--	--	--	--	--	--	--	--	--	--	--	--	--	--	--	--	--	--	--	--	--	--	--	--	--	--	--	--	--	--	--	--	--	--	--	--	--	--	--	--	--	--	--	--	--	--	--	--	--	--	--	--	--	--	--	--	--	--	--	--	--	--	--	--	--	--	--	--	--	--	--	--	--	--	--	--	--	--	--	--	--	--	--	--	--	--	--	--	--	--	--	--	--	--	--	--	--	--	--	--	--	--	--	--	--	--	--	--	--	--	--	--	--	--	--	--	--	--	--	--	--	--	--	--	--	--	--	--	--	--	--	--	--	--	--	--	--	--	--	--	--	--	--	--	--	--	--	--	--	--	--	--	--	--	--	--	--	--	--	--	--	--	--	--	--	--	--	--	--	--	--	--	--	--	--	--	--	--	--	--	--	--	--	--	--	--	--	--	--	--	--	--	--	--	--	--	--	--	--	--	--	--	--	--	--	--	--	--	--	--	--	--	--	--	--	--	--	--	--	--	--	--	--	--	--	--	--	--	--	--	--	--	--	--	--	--	--	--	--	--	--	--	--	--	--	--	--	--	--	--	--	--	--	--	--	--	--	--	--	--	--	--	--	--	--	--	--	--	--	--	--	--	--	--	--	--	--	--	--	--	--	--	--	--	--	--	--	--	--	--	--	--	--	--	--	--	--	--	--	--	--	--	--	--	--	--	--	--	--	--	--	--	--	--	--	--	--	--	--	--	--	--	--	--	--	--	--	--	--	--	--	--	--	--	--	--	--	--	--	--	--	--	--	--	--	--	--	--	--	--	--	--	--	--	--	--	--	--	--	--	--	--	--	--	--	--	--	--	--	--	--	--	--	--	--	--	--	--	--	--	--	--	--	--	--	--	--	--	--	--	--	--	--	--	--	--	--	--	--	--	--	--	--	--	--	--	--	--	--	--	--	--	--	--	--	--	--	--	--	--	--	--	--	--	--	--	--	--	--	--	--	--	--	--	--	--	--	--	--	--	--	--	--	--	--	--	--	--



PLAN 11




### SERVICE KEY

GAS MAIN

WORKS KEY

NOTES

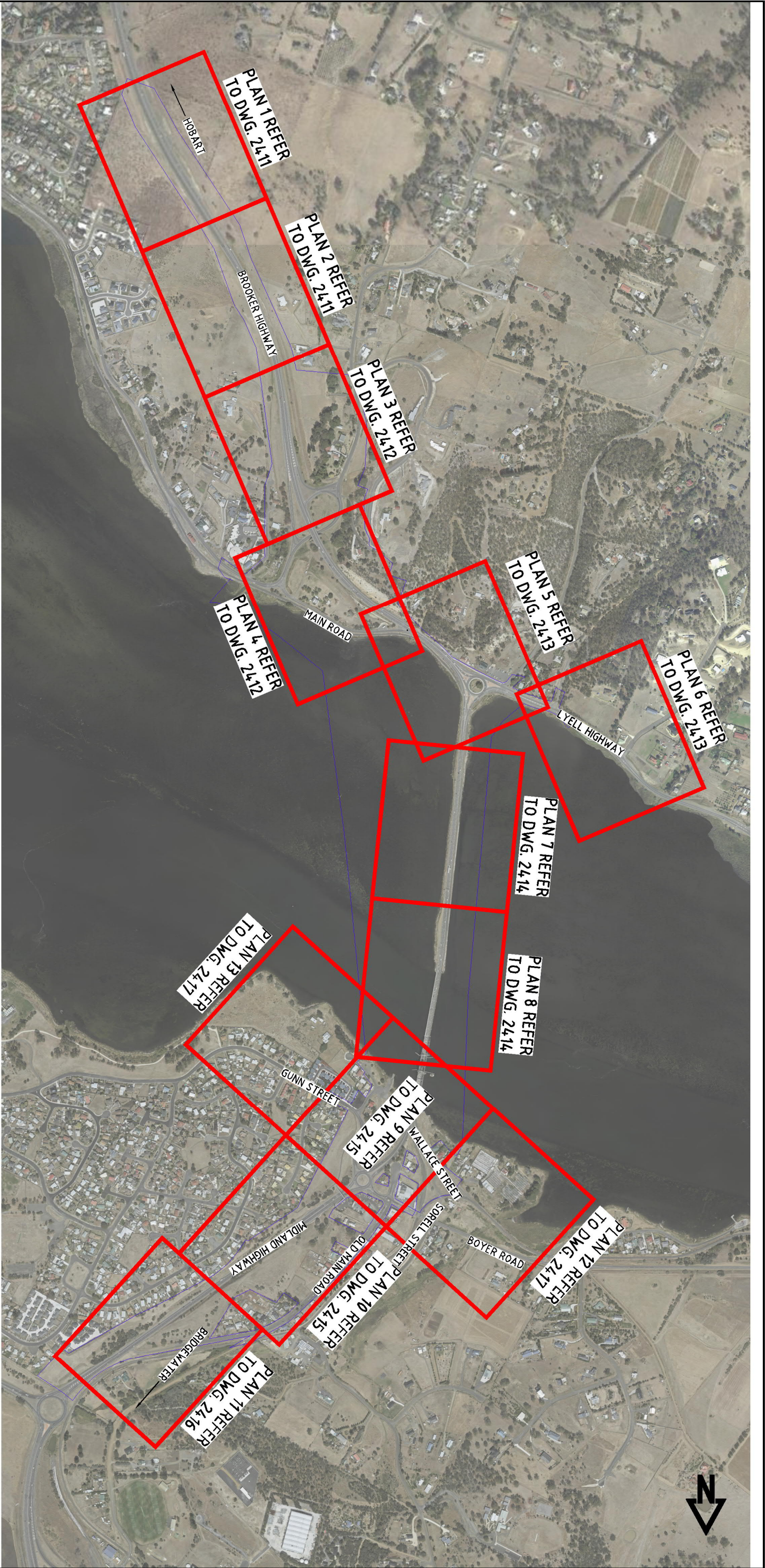
1. REFER TO DWG. 2400 FOR GENERAL NOTES.

				<p>SCALES AS SHOWN</p>  <p>0 20 40 60 80 100 SCALE 1:2000</p>		 		<p>Department of State Growth</p> <p>MIDLAND HIGHWAY (A0087) BRIDGEWATER BRIDGE SCOPING AND INVESTIGATIONS OPTION 2</p>		<p>CONTRACT No. C3153</p>	<p>DRAWING GAS OFFSETS OPTION 2.dwg</p>	<p>PRINTED DATE 02-Aug-21, 5:02 PM</p>	<p>SHEET No.  <b>2406</b></p>
A		ISSUED FOR INFORMATION		AM		2/08/21		<p>DESIGNED <u>A MURRAY</u></p> <p>REVIEWED <u>J BURBURY</u></p>		<p>REGISTRATION NUMBER <b>A0087.001</b></p>		<p>REVISION A</p>	
No.		Amendment Description		Initials		Date							
A3 original		This sheet may be prepared using colour and may be incomplete if copied		Co-ordinate System: GDA2020		Height Datum: AHD		GAS MAIN OFFSETS PLAN 6					









NOTES

1. IMAGES ARE SHOWN FOR REFERENCE ONLY AND MAY NOT BE ACCURATELY LOCATED OR SCALED.
2. DATA SHOWN ON DRAWINGS ARE:
  - JACOBS SURVEY
  - JACOBS DIAL BEFORE YOU DIG DRAWING
  - DIAL BEFORE YOU DIG PLANS
3. SOME INFORMATION SHOWN MAY BE MISSING OR DUPLICATED WITH SURVEY & DBVD DATA.

WORKS KEY

PROJECT LAND BOUNDARY EXTENT

WATER AND SEWER KEY PLAN

SCALE 1:10000

AS original		This sheet may be prepared using colour and may be incomplete if copied		Co-ordinate System: GDA2020		Height Datum: AHD	
No.		Amendment Description		Initials		Date	
A		ISSUED FOR INFORMATION		AM		12/8/21	









## NOTES

1. REFER TO DWG. 2410 FOR GENERAL NOTES.

[illegible]



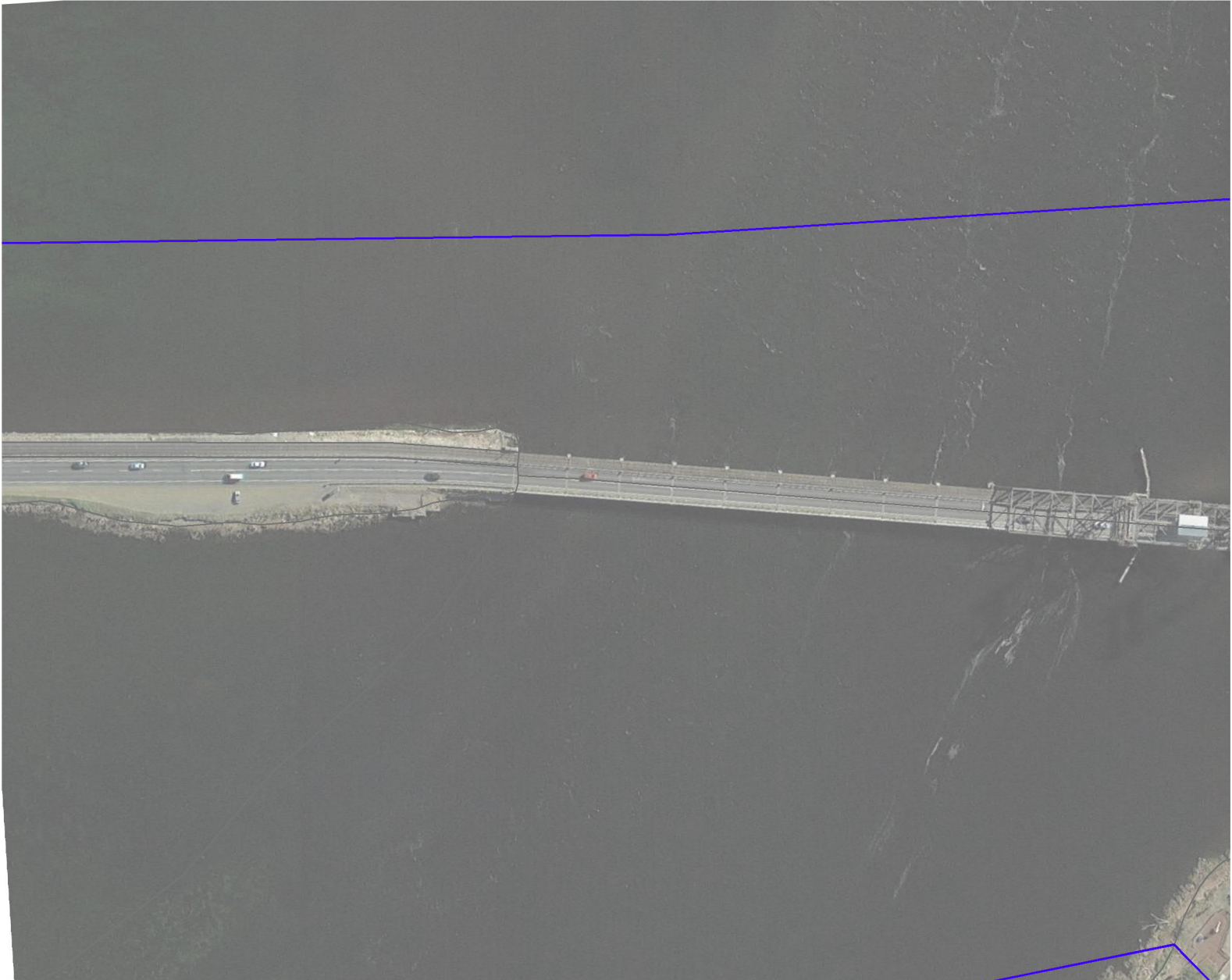


## NOTES

1. REFER TO DWG. 2410 FOR GENERAL NOTES.

[illegible]





SERVICE KEY

- SEWER LINE
- WATER LINE
- SEWER HOUSE CONNECTION
- SEWER MANHOLE
- WATER HYDRANT

WORKS KEY

- PROJECT LAND BOUNDARY EXTENT

PLAN 7

SCALE 1:2000

PLAN 8

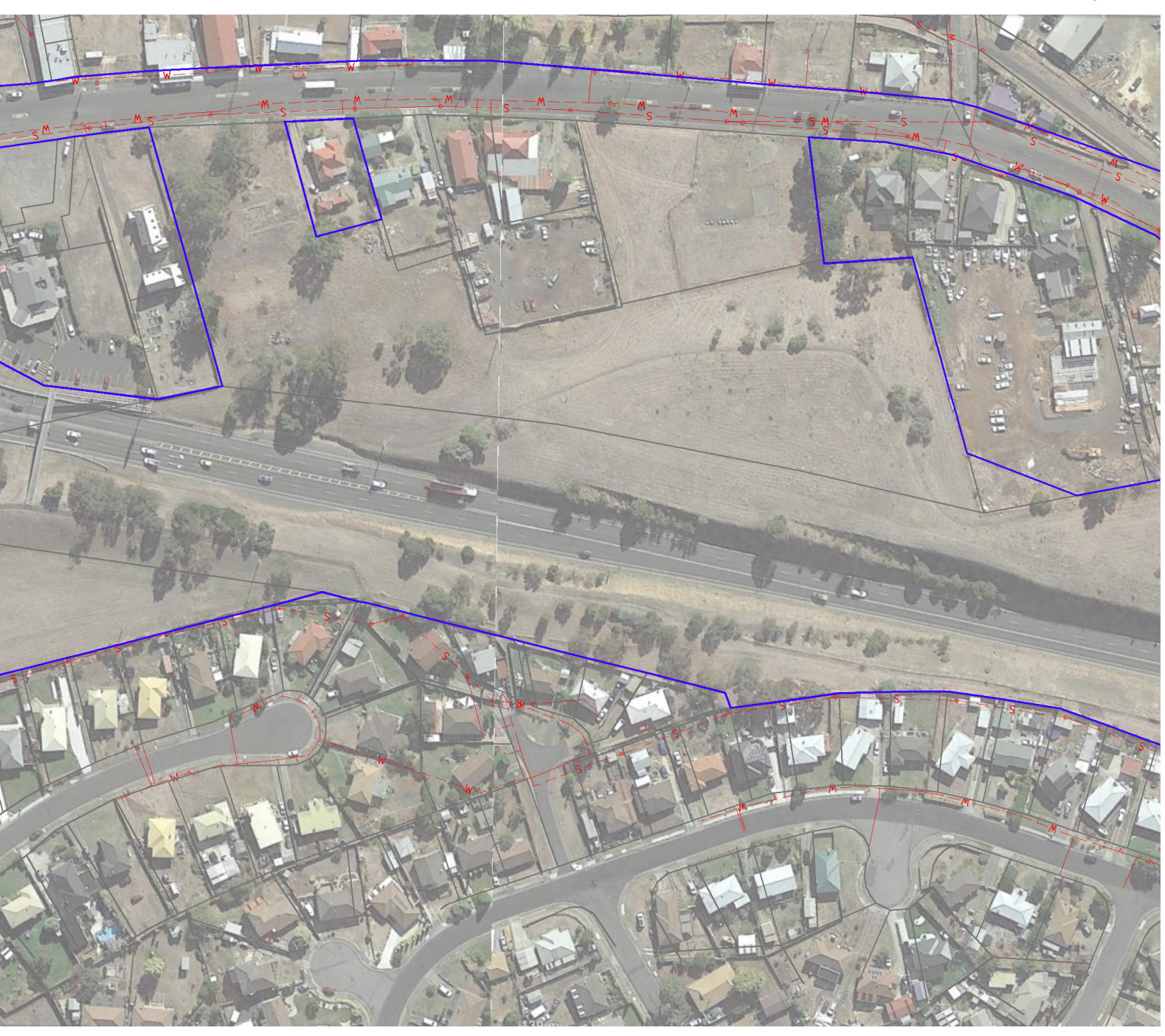
SCALE 1:2000

NOTES

- 1. REFER TO DWG. 2410 FOR GENERAL NOTES.

SCALES			AS SHOWN		
A	ISSUED FOR INFORMATION	AM	12/8/21		
No.	Amendment Description	Initials	Date		
A3 original	This sheet may be prepared using colour and may be incomplete if copied			Co-ordinate System: GDA2020	Height Datum: AHD
DESIGNED			A MURRAY		
REVIEWED			J BURBURY		
Department of State Growth			MIDLAND HIGHWAY (A0087)		
			BRIDGEWATER BRIDGE SCOPING AND INVESTIGATIONS		
			OPTION 2		
			WATER AND SEWER PLAN 4		
CONTRACT No.		DRAWING		PRINTED DATE	
C3153		EX WATER AND SEWER OPTION 2.mxd		13-Aug-21, 12:22 AM	
		REGISTRATION NUMBER			
		A0087.001			
				SHEET No.	
				2414	
				REVISION A	





## PLAN 9

SCALE 1:2000

### SERVICE KEY

--- S --- SEWER LINE  
 --- W --- WATER LINE  
 --- SH --- SEWER HOUSE CONNECTION  
 (S) SEWER MANHOLE  
 □ WH WATER HYDRANT

## WORKS KEY



### PROJECT LAND BOUNDARY EXTENT

## PLAN 10

SCALE 1:2000

## NOTES

1. REFER TO DWG. 2410 FOR GENERAL NOTES.

 Tasmanian Government		 Department of State Growth		SHEET NO. <b>2415</b>	
DESIGNED <b>A MURRAY</b>		MIDLAND HIGHWAY (A0087)		CONTRACT NO. <b>C3153</b>	
REVIEWED <b>J BURBURY</b>		BRIDGEWATER BRIDGE SCOPING AND INVESTIGATIONS		DRAWING <b>EX WATER AND SEWER OPTION 2</b>	
SCALE 1:2000		OPTION 2		PRINTED DATE <b>2003-AUG-21, 12:22 AM</b>	
A3 original This sheet may be prepared using colour and may be incomplete if copied		WATER AND SEWER PLAN 5		REGISTRATION NUMBER <b>A0087.001</b>	
Co-ordinate System: GDA2020		REVISION A		REVISION A	





### SERVICE KEY

M S

SEWER LINE  
WATER LINE  
SEWER HOUSE CONNECTION  
SEWER MANHOLE  
WATER HYDRANT

## PROJECT LAND BOUNDARY EXTENT

1. REFER TO DWG. 2410 FOR GENERAL NOTES.

SCALES  
 AS SHOWN  
 SCALE 1:2000  
 Co-ordinate System GDA2020  
 Height Datum: AHD

Department of State Growth  
MIDLAND HIGHWAY (A0087)  
BRIDGEWATER BRIDGE SCOPING AND INVESTIGATIONS  
OPTION 2  
WATER AND SEWER PLAN 6

SHEET No.

2416

REVISION A





PLAN 12  
SCALE 1:2000

- SERVICE KEY**
- SEWER LINE
  - WATER LINE
  - SEWER HOUSE CONNECTION
  - SEWER MANHOLE
  - WATER HYDRANT

WORKS KEY

PROJECT LAND BOUNDARY EXTENT

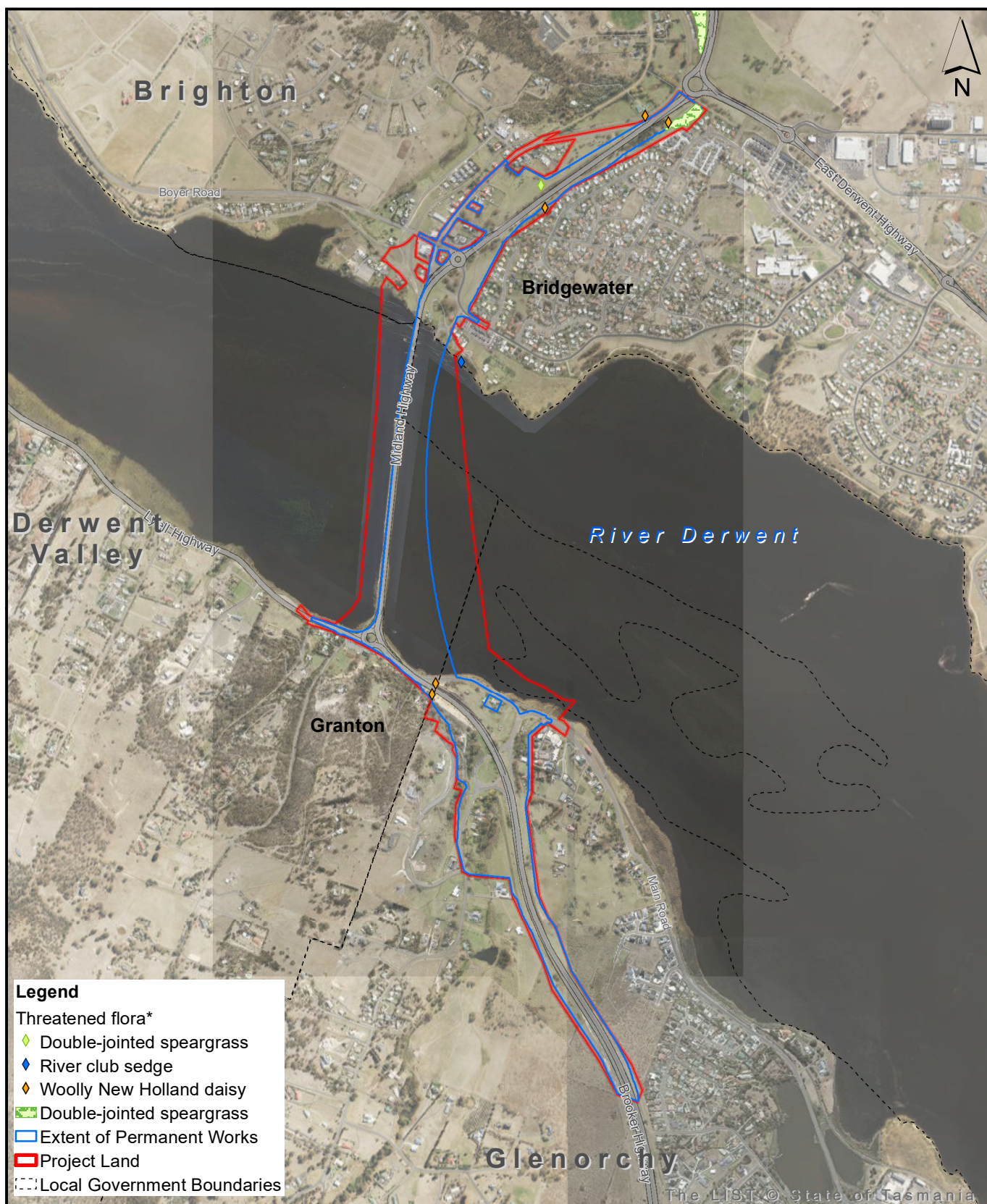
PLAN 13  
SCALE 1:2000

NOTES

1. REFER TO DWG. 2410 FOR GENERAL NOTES.

		SCALES		AS SHOWN				SCALE 1:2000	
A		ISSUED FOR INFORMATION		AM		12/8/21		Date	
No.		Amendment Description		Initials					
A3 original		This sheet may be prepared using colour and may be incomplete if copied		Co-ordinate System: GDA2020		Height Datum: AHD			
				DESIGNED		A MURRAY			
REVIEWED		J BURBURY		Department of State Growth		MIDLAND HIGHWAY (A0087)		CONTRACT No.	
				BRIDGEWATER BRIDGE SCOPING AND INVESTIGATIONS		OPTION 2		EX WATER AND SEWER OPTION 2.mxd	
				WATER AND SEWER PLAN 7				PRINTED DATE	
								2417	
								REVISION A	





Prepared by Burbury Consulting for Department of State Growth using the spatial data resources of the Department of State Growth and "theLIST" (Land Information System Tasmania).

\* Flora data provided by North Barker Ecosystem Services

0 250 500 750 1,000 1,250  
Metres

Approved For: Internal Only

Prepared By: Steve Harwin

Date: 11/08/2021

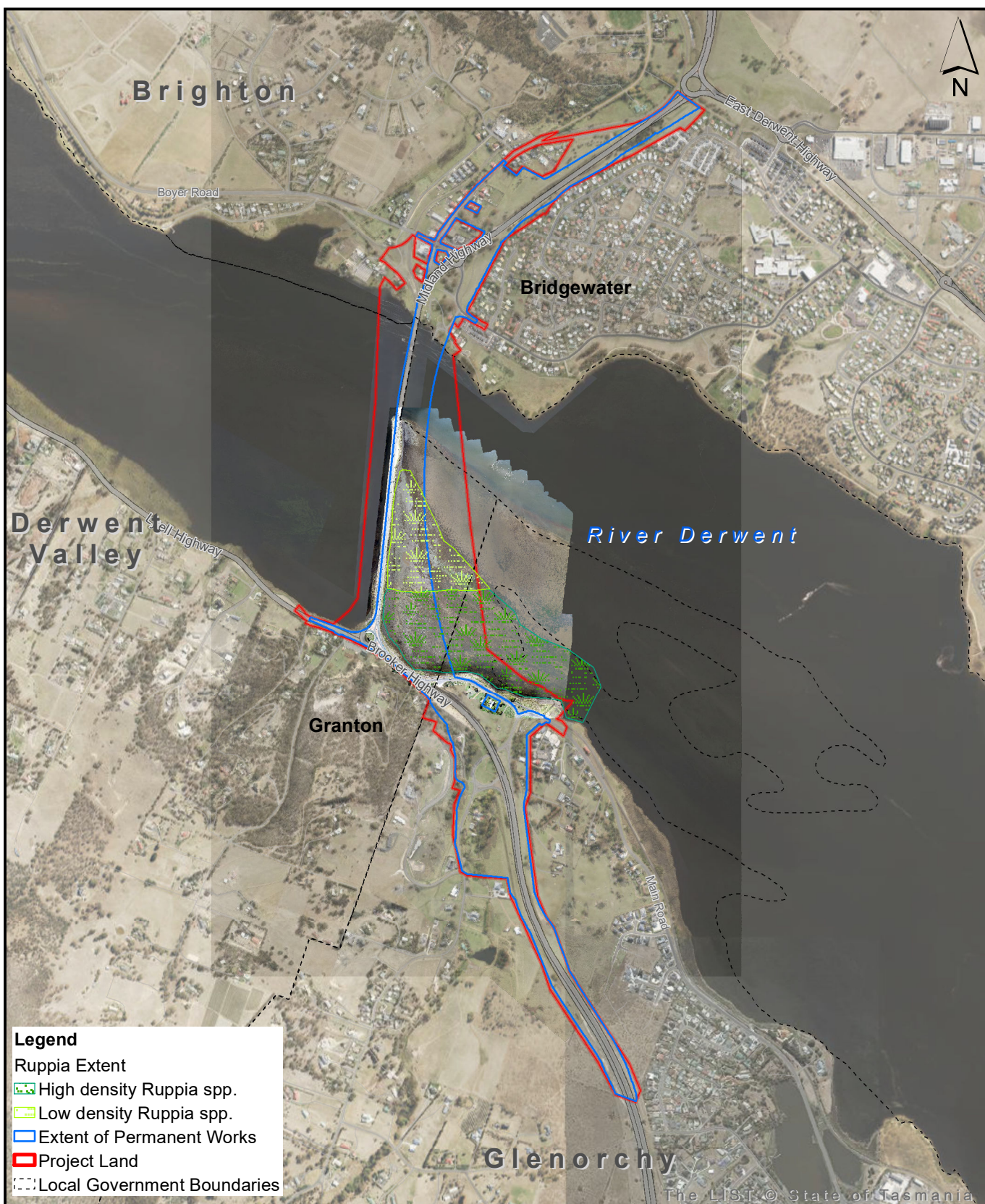
Scale: 1:18,000 when printed at A4

Projection: MGA Zone 55 (GDA2020)

RM No.:

Document Path: H:\SSG\Projects\BW\B\TerrestrialFlora\0082021.mxd





Prepared by Burbury Consulting for Department of State Growth using the spatial data resources of the Department of State Growth and "theLIST" (Land Information System Tasmania).

\* Aquatic flora data provided by Marine Solutions

0 250 500 750 1,000 1,250  
Metres

Approved For: Internal Only

Prepared By: Steve Harwin

Date: 11/08/2021

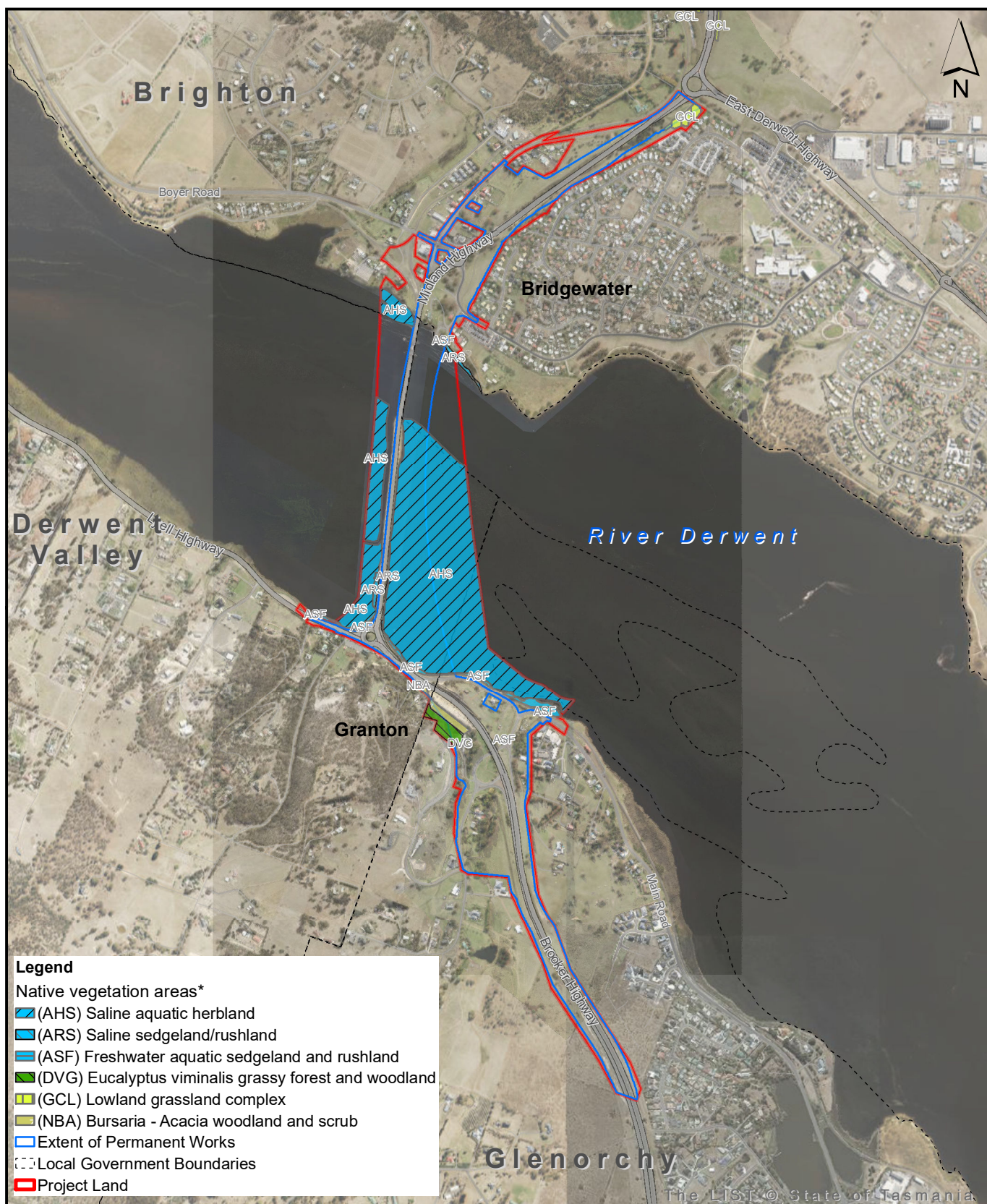
Scale: 1:18,000 when printed at A4

Projection: MGA Zone 55 (GDA2020)

RM No.:

Document Path: H:\SSG\Projects\BW\B\ThrtndAquaticFlora03082021.mxd





Prepared by Burbury Consulting for Department of State Growth using the spatial data resources of the Department of State Growth and "theLIST" (Land Information System Tasmania).

\* Vegetation data provided by North Barker Ecosystem Services

0 250 500 750 1,000 1,250  
Metres

Approved For: Internal Only

Prepared By: Steve Harwin

Date: 11/08/2021

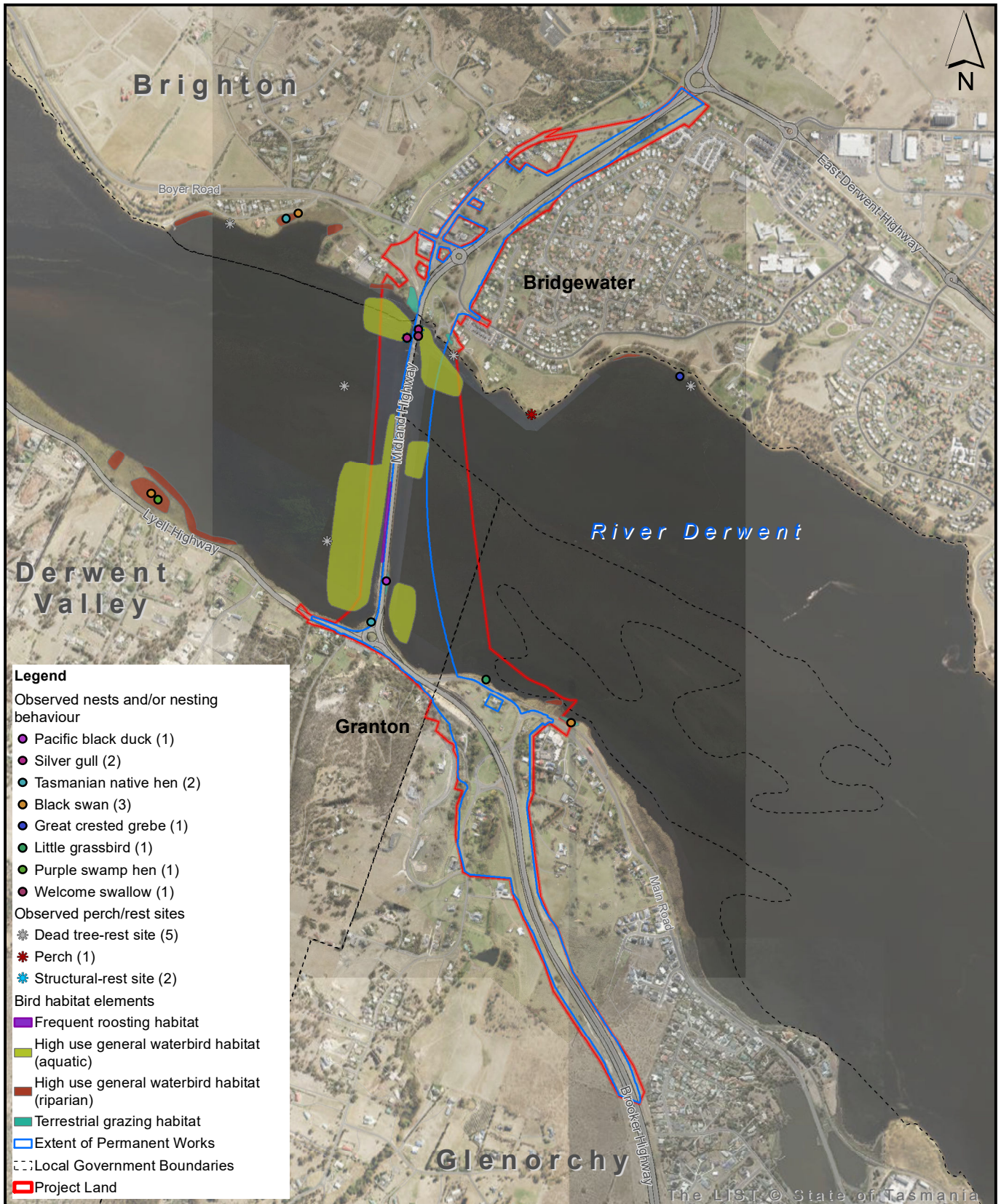
Scale: 1:18,000 when printed at A4

Projection: MGA Zone 55 (GDA2020)

RM No.:

Document Path: H:\SSG\Projects\BW\B\NativeVege\0082021.mxd





Prepared by Burbury Consulting for Department of State Growth using the spatial data resources of the Department of State Growth and "theLIST" (Land Information System Tasmania).

\* Bird behaviour data provided by North Barker Ecosystem Services

0 250 500 750 1,000 1,250  
Metres

Approved For: Internal Only

Prepared By: Steve Harwin

Date: 11/08/2021

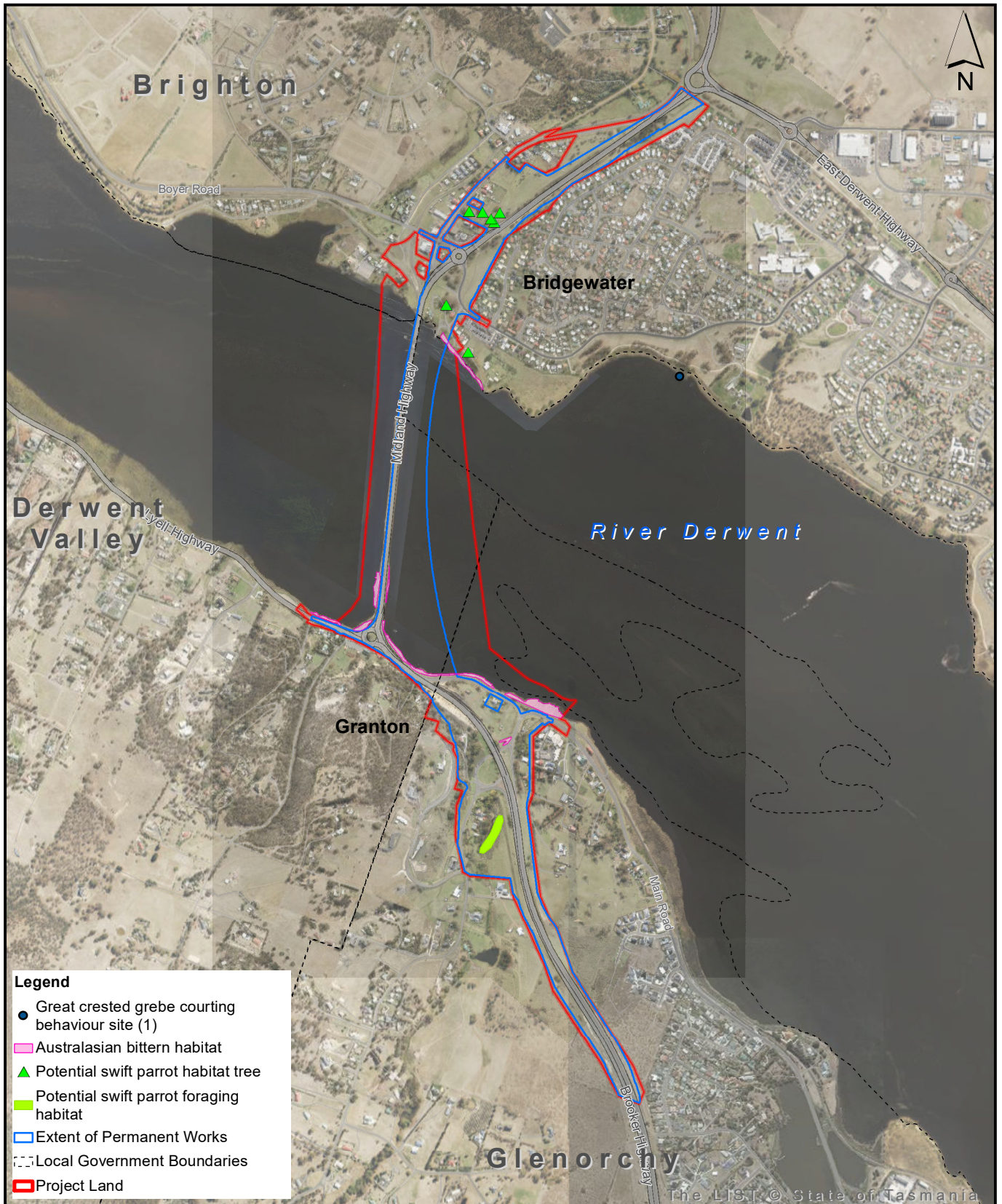
Scale: 1:18,000 when printed at A4

Projection: MGA Zone 55 (GDA2020)

RM No.:

Document Path: H:\SSG\Projects\BW8\WaterbirdHabitat\10082021.mxd





Prepared by Burbury Consulting for Department of State Growth using the spatial data resources of the Department of State Growth and "theLIST" (Land Information System Tasmania).

\* Bird habitat data provided by North Barker Ecosystem Services

0 250 500 750 1,000 1,250  
Metres

Approved For: Internal Only

Prepared By: Steve Harwin

Date: 11/08/2021

Scale: 1:18,000 when printed at A4

Projection: MGA Zone 55 (GDA2020)

RM No.:

Document Path: H:\SSG\Projects\BW\B\ThrtndFauna\0082021.mxd